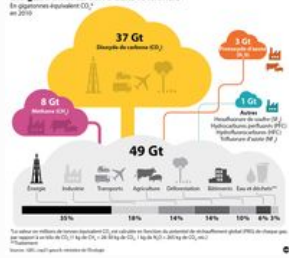


L'ESSENTIEL

L'information simple comme bonjour
Les gaz à effet de serre dans le monde
En gigatonnes équivalent CO₂
en 2010



Activités humaines et gaz à effet de serre

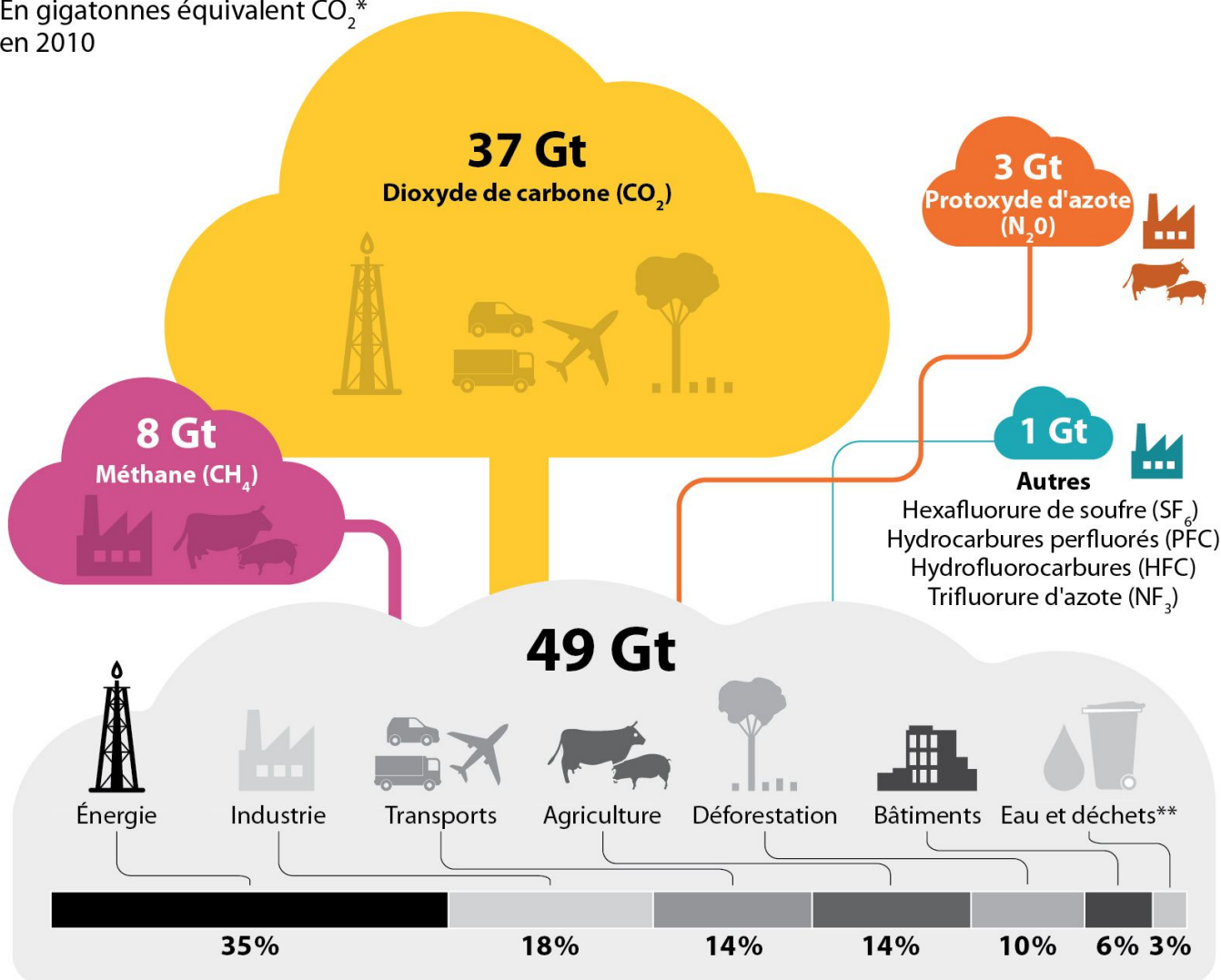
Cahiers > La terre ne peut plus attendre > Infographie

- Le 8 décembre 2015 | Mise en ligne : **Lydia Magnoni**

Téléchargez un exercice en bas d'article

Les gaz à effet de serre dans le monde

En gigatonnes équivalent CO₂*
en 2010



*La valeur en millions de tonnes équivalent CO₂ est calculée en fonction du potentiel de réchauffement global (PRG) de chaque gaz, par rapport à un kilo de CO₂ (1 kg de CH₄ = 28-30 kg de CO₂, 1 kg de N₂O = 265 kg de CO₂, etc.)

**Traitement

Sources : GIEC, cop21.gouv.fr, ministère de l'Écologie



On voit ici la part en pourcentage des différentes activités humaines sur l'ensemble des gaz à effet de serre rejetés dans l'atmosphère.

Une gigatonne = 1 milliard de tonnes = 1 000 000 000 de tonnes

Autres = tertiaire, agriculture/foresterie, pêche, énergie autre qu'électricité ou chaleur, autres émissions non comptabilisées ailleurs.

L'exercice



Sa correction



