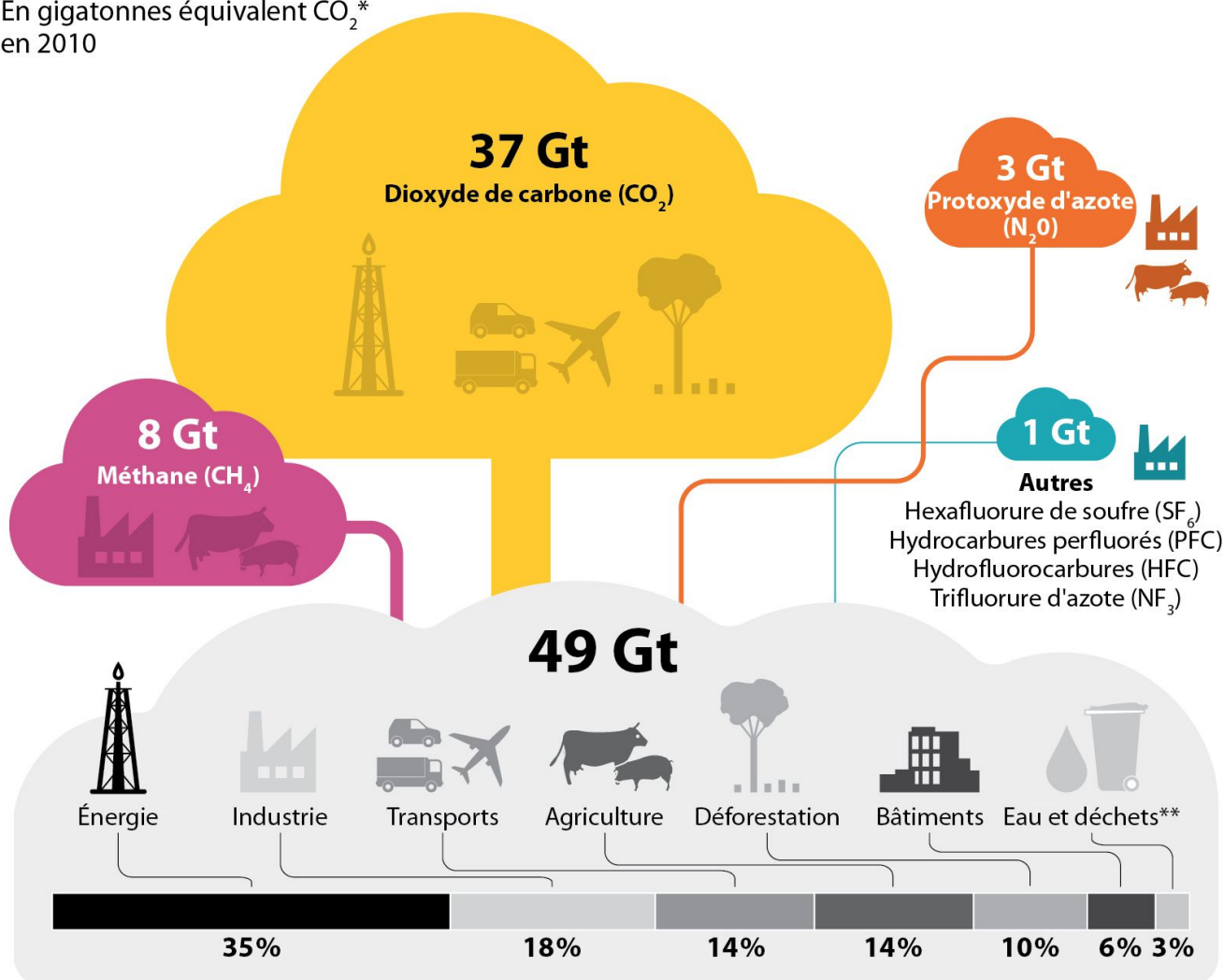


Téléchargez un exercice en bas d'article

Les gaz à effet de serre dans le monde

En gigatonnes équivalent CO₂*
en 2010



*La valeur en millions de tonnes équivalent CO₂ est calculée en fonction du potentiel de réchauffement global (PRG) de chaque gaz, par rapport à un kilo de CO₂ (1 kg de CH₄ = 28-30 kg de CO₂, 1 kg de N₂O = 265 kg de CO₂, etc.)

**Traitement

Sources : GIEC, cop21.gouv.fr, ministère de l'Écologie



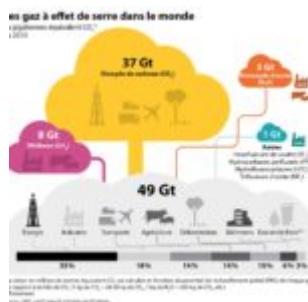
On voit ici la part en pourcentage des différentes activités humaines sur l'ensemble des gaz à effet de serre rejetés dans l'atmosphère. Une gigatonne = 1 milliard de tonnes = 1 000 000 000 de tonnes. Autres = tertiaire, agriculture/foresterie, pêche, énergie autre qu'électricité ou chaleur, autres émissions non comptabilisées ailleurs.

L'exercice

[exerciceclimat1.docx](#)

Sa correction

[correctionclimat1.docx](#)



Documents joints

[exerciceclimat1.docx](#)

[correctionclimat1.docx](#)

Nombre de mots : 233

Nombre de caractères : 1881

category :

- Exercices
- Infographies

post_tag :

- Découvrez