

Voici 3 domaines où l'on voit bien les inégalités entre les femmes et les hommes. Les données sont récentes. Elles concernent la France, les mêmes inégalités se retrouvent dans les autres pays de l'Union européenne à des niveaux différents, mais elles sont bien là. Pourtant, dans l'Union européenne, l'égalité des droits entre les hommes et les femmes est garantie par des lois et il y a des actions politiques pour améliorer la situation et aller vers l'égalité réelle, mais elles sont très insuffisantes.

Les familles monoparentales

Les mères isolées sont plus précaires que les pères isolés et les couples avec enfants.

Part des familles vivant sous le seuil de pauvreté (1 041 euros par mois et par personne) selon le type de famille (2016)

Couples avec enfants



13,1 %

Parents isolés



36,3 % SOIT 2,5 FOIS PLUS

82 % des parents isolés sont des femmes

Sources : Insee, 2021 ; OFCE, 2020. Détails p. 52-53

Retraites

Les écarts de pensions de retraite sont toujours importants entre les femmes et les hommes. On sait que c'est un sujet d'actualité en France. Attention: c'est un montant brut, le montant brut est plus élevé que le montant net car il y a des impôts à payer.

Montant mensuel brut moyen de la pension de droit direct en 2018

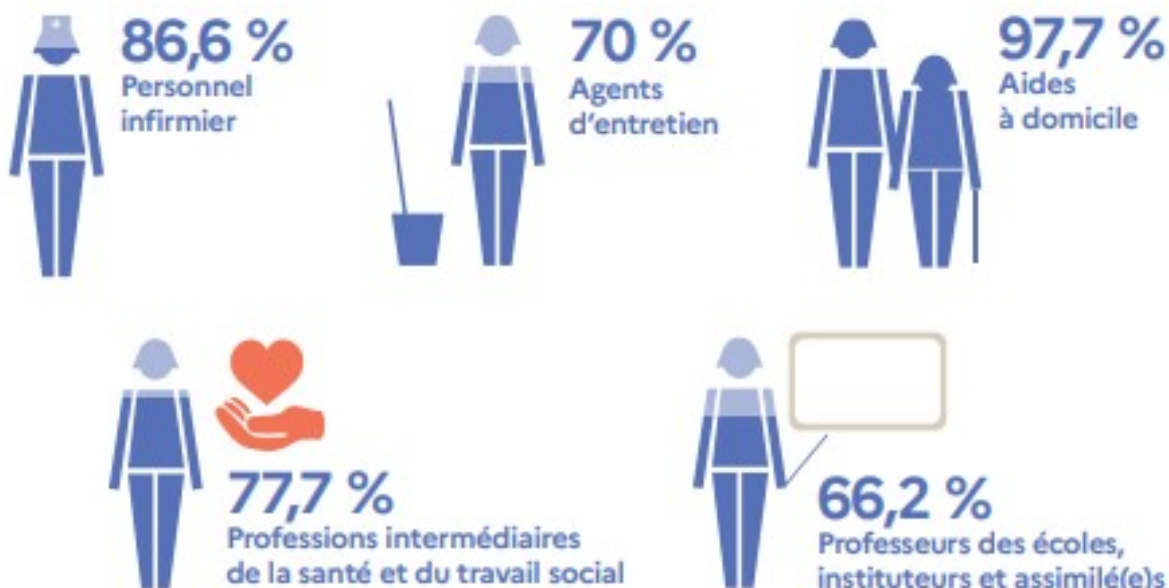


Source : Drees, 2020. Détails p. 45.

Les métiers d'aide aux personnes et d'éducation

Pendant la maladie de la Covid-19 et le [confinement](#) enfermement dans un certain espace, on a beaucoup parlé des métiers de « première » ligne et de soins. Ce sont des métiers plus que nécessaires, fatigants et mal payés. C'est en grande majorité des femmes qui font ces métiers.

Part des femmes dans les métiers de « première ligne » et du « care »



Sources : Insee, 2020 ; Drees, 2020 ; Dares, 2014 ; Dares, 2013. Détails p. 15

Il s'agit de données officielles, vous pouvez télécharger [les données complètes ici](#)

Nombre de mots : 532

Nombre de caractères : 3507

category :

- Infographies
- Les femmes viendraient-elles de Mars ?